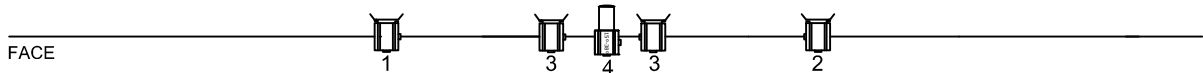
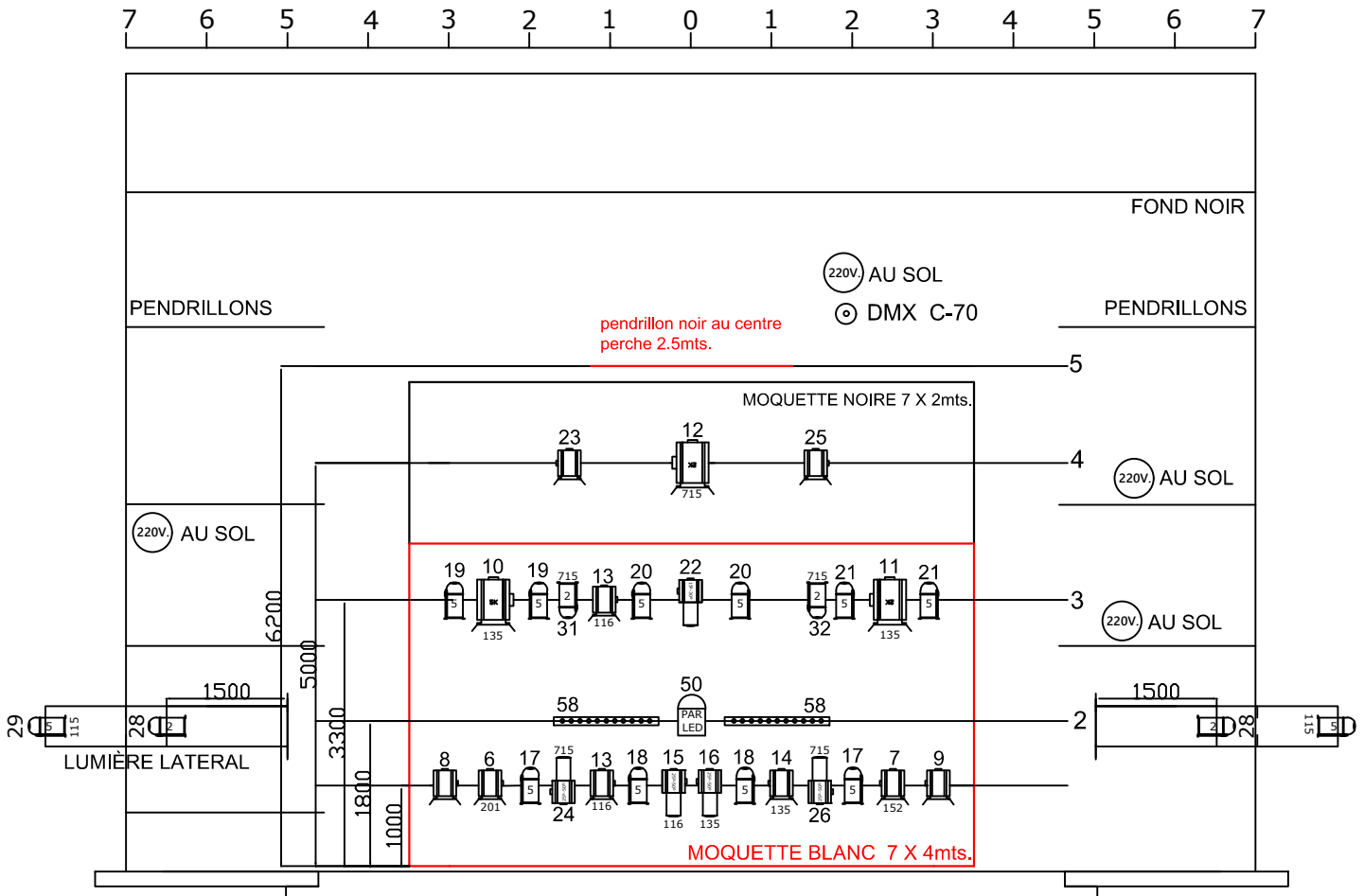


# "BLOOP!"

## CIA. PEP BOU



### ÉCLAIRAGE

12 - PAR 64 lampe cp-62	2 - DECOUPÉ 1Kw. 15°-38°
4 - PAR 64 lampe cp-61	4 - DECOUPÉ 1Kw. 25°-50°
13 - PC 1Kw. avec volet	4 LIGNE 220V DIRECTA 220V.
3 - PC 2 Kw. avec volet	2 echelle laterale (3mts.hauteur)
PAR LED (cia)	RAMPA LED (cia)

MOQUETTE BLANC 7 X 4 mts.

MOQUETTE NOIR 7 X 2 mts.

(LE THÉÂTRE OFFRIRA LES MOQUETTES)

### SON

- ÉQUIPEMENT DE SON SUFFISANT POUR LA SALLE (minimum 1000w.)
- 2 ÉCOUTE DE SCÈNE (derrière le première pendrillon)
- 1 PUPITRE DE MIXAGE (minimum 4 canals)
- 2 LECTEUR DE CD avec AUTOPAUSE

CONTACTE:

TÉL. BUREAU: +34 938444555

MAIL BUREAU: pepbou@pepbou.com

Technicien: JEP VERGÉS: TLF. +34 610960652