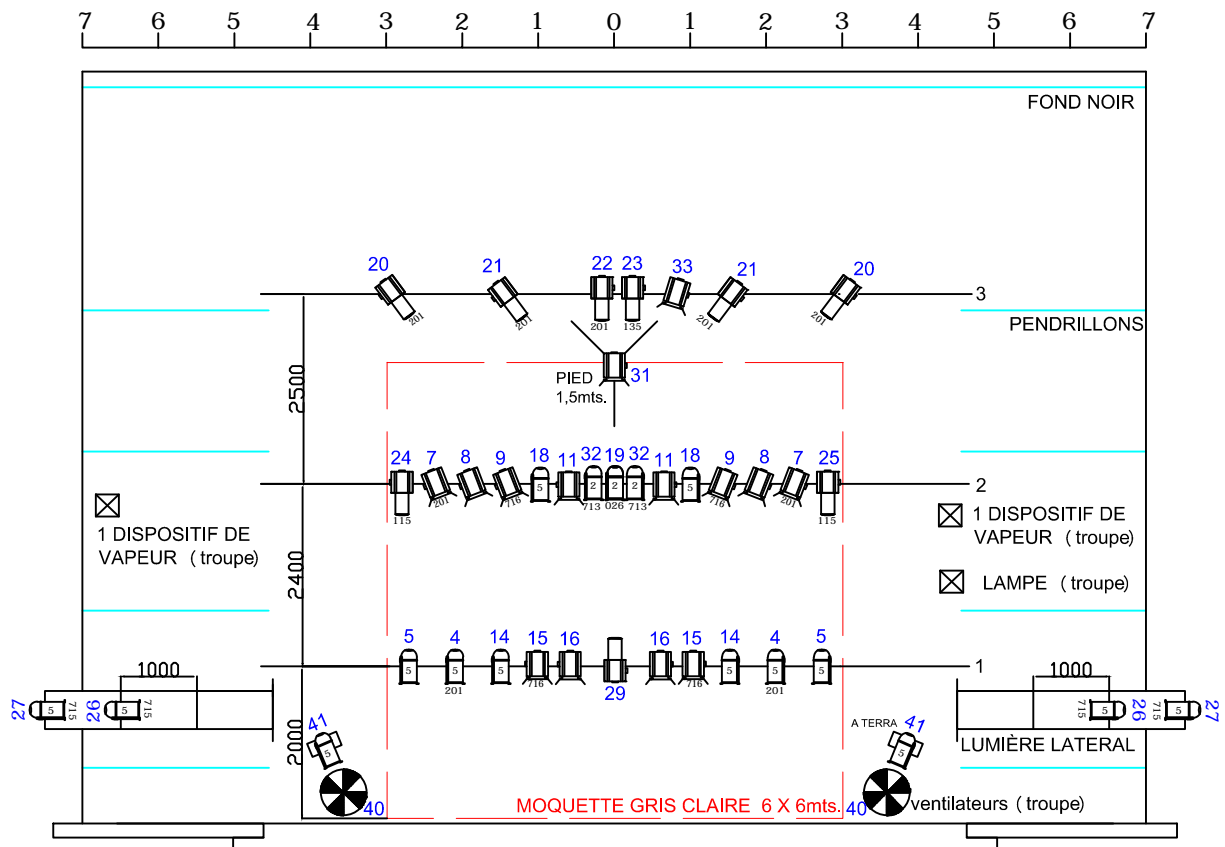


# "CLINC" CIA. PEP BOU



## ÉCLAIRAGE

14 - PAR 64 lampe cp-62	10 - DECOUPÉ 1Kw. 25°-50°
3 - PAR 64 lampe cp-61	3 LIGNE DIRECTA 220V.
21 - PC 1Kw. avec volet	
2 ÉCHELLE POUR ÉCLAIRAGE LATÉRALE 3 mts. hauteur	

MOQUETTE GRIS CLAIRE 6 X 6mts.  
LE THÉÂTRE OFFRIRA LA MOQUETTE

## SON

- ÉQUIPEMENT DE SON SUFFISANT POUR LA SALLE (minimum 1000w.)
- 2 ÉCOUTE DE SCÈNE (derrière le première pendrillon)
- 1 PUPITRE DE MIXAGE (minimum 4 canals)
- 2 LECTEUR DE CD avec AUTOPAUSE

## CONTACTE:

TÉL. BUREAU: +34 938444555  
MAIL BUREAU: pepbou@pepbou.com  
Technicien: JEP VERGÉS: TLF. +34 610960652

# FICHE TECHNIQUE

## *CLINC!!*

### THÉÂTRE

Obscurité totale

Contrôle des courants d'air (portes fermées, .....fermer les rideaux)

Atmosphère humide

### SCÈNE

Pente 0 %

Largeur minimale 8 m

Profondeur minimale 8 m

- ▶ Chambre noire à l'italienne
- ▶ 1 table pour ustensiles
- ▶ Prise d'eau proche de la scène (si possible)

### MOQUETTE

Le théâtre placera sur la scène une moquette gris clair, de 6 x 6 m

Il fournira également ruban adhésif double face et ruban adhésif noir ou gris.

### ÉCLAIRAGE

36 canaux de dimmer de 2 000 W chacun.

21 PC 1 Kw (complets)

14 PAR 64 (cp-62)

3 PAR 64 (cp-61)

10 decoupes 1 Kw 25°/50°

2 Échelle pour éclairage laterale (3 m. hauteur)

3 lignes directes avec la scène

1 table d'éclairage (de la compagnie)

## **SON**

Équipement sonore suffisant pour la salle (minimum 1 000 W)  
2 moniteurs sur scène  
1 table à 4 canaux (minimum)  
2 lecteur de CD avec pause auto  
Câblage correspondant

**LA SCÈNE DOIT ÊTRE PARFAITEMENT VISIBLE DEPUIS LES TABLES D'ÉCLAIRAGE ET DE SON, DE PRÉFÉRENCE PLACÉES CÔTE-À-CÔTE.**

## **LOGES**

Deux loges avec :

- Lavabo
- Douche
- Coiffeuse avec miroir
- Chaise
- Cintres pour les costumes
- 3 *serviettes de toilette*
- Eau minérale non gazeuse à l'arrivée de la compagnie.

## **PERSONNEL TECHNIQUE**

2 personnes pour le chargement et le déchargement  
1 électricien  
1 machiniste  
1 technicien du son

## **TEMPS DE MONTAGE**

► **5 heures avec le prémontage des éclairages avant l'arrivée de la compagnie .**

**COMPANYIA PEP BOU**

**Tél. : +34 938 444 555**

**Fax : +34 938 461 504**

[pepbou@pepbou.com](mailto:pepbou@pepbou.com)

**CONTACT**

**Jep Vergés 0034.610.960.652**