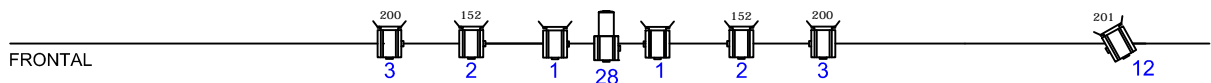
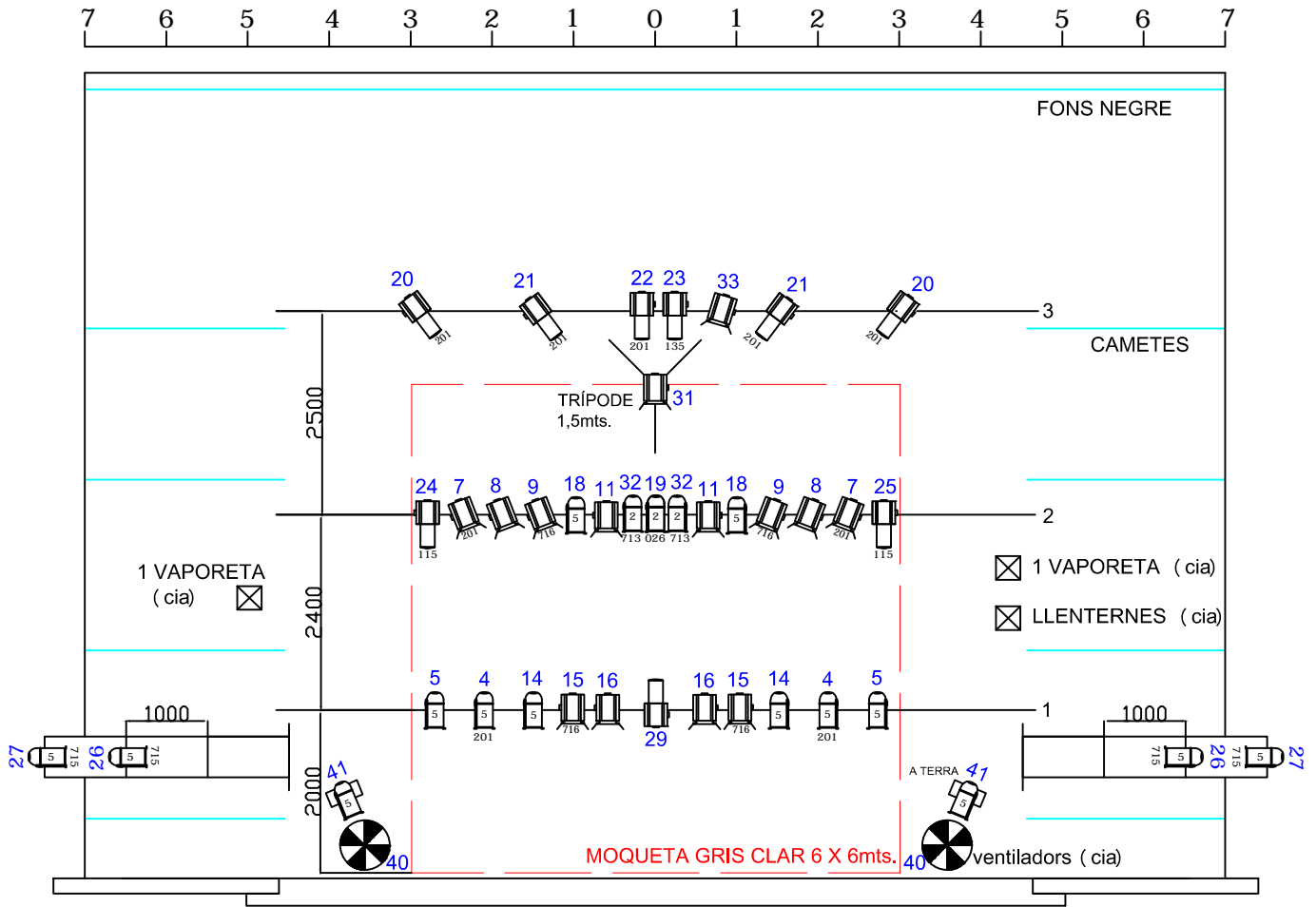


"CLINC"

CIA. PEP BOU



IL.LUMINACIÓ

14 - PAR 64

☐ 5 làmpada cp-62

3 - PAR 64

☐ 2 làmpada cp-61

21 - PC 1Kw.

☐ amb viseres

MOQUETA GRIS CLAR 6 X 6mts.
(la posarà el teatre)

10 - RETALLS 1Kw.

☐ 25°-50°

3 PUNTS DE

☐ CORRENT 220V.

2 CARRERS (3mts. Alçada)

SO

EQUIP DE SO SUFICIENT
PER LA SALA (mínim 1000w.)

2 MONITORS A L'ESCENARI
(darrera la primera cameta)

1 TAULA DE SO (4 canals mínim)

2 REPRODUCTOR CD (Autopausa)

CONTACTE:

TEL.OFICINA:+34 938444555

CORREU OFICINA: pepbou@pepbou.com

TÈCNIC: JEP VERGÉS: TLF. +34 610960652

FITXA TÈCNICA

CLINC!!

TEATRE

Foscor total.

Control dels corrents d'aire (portes tancades, calefacció i control de l'aire condicionat)
Atmòsfera humida.

ESCENARI

Pendent del 0%

Amplada mínima 8 m.

Profunditat mínima 8 m.

- ▶ Càmara negra a la italiana.
- ▶ 1 taula per utilleria.
- ▶ Presa d'aigua propera a l'escenari (si és possible).

MOQUETA

El teatre col·locarà a l'escenari una moqueta tipus firal de color gris clar de 6X6 m.
També aportarà cinta doble cara i cinta americana negra o gris.

IL·LUMINACIÓ

36 canals de dimmer de 2000W cada un.

21 PC 1 Kw (complets)

14 PAR 64 (cp-62)

3 PAR 64 (cp-61)

10 Retall 1 Kw 25º/50º

2 Carrers tipus dansa (3 m d'alçada)

3 Línies directes a l'escenari

1 Taula de llums (de la companyia)

SO

Equip de so suficient per la sala (mínim 1000W)
2 Monitors a l'escenari (darrera la 1^a cameta)
1 Taula de 4 canals (mínim)
2 Reproductor de CD amb autopausa
Cablejat necessari

LES TAULES DE CONTROL DE LLUM I SO S'HARAN DE COL·LOCAR JUNTES, TANT DINS LA CABINA DE CONTROL COM A LA PLATEA, SEMPRE AMB BONA VISIBILITAT DE L'ESCENARI.

CAMERINOS

Dos camerinos amb:

- Lavabos
- Dutxes
- Taula amb mirall
- Cadires
- Penjadors pel vestuari
- 3 tovalloles
- Aigua mineral sense gas des de l'arribada de la Companyia.

PERSONAL TÈCNIC

2 persones de càrrega i descàrrega
1 elèctric
1 maquinista
1 tècnic de so

TEMPS DE MUNTATGE

► 5 hores amb el pre-muntatge de llums abans de l'arribada de la Companyia.

COMPANYIA PEP BOU
CONTACTE TÈCNIC: Jep Vergés 610.960.652