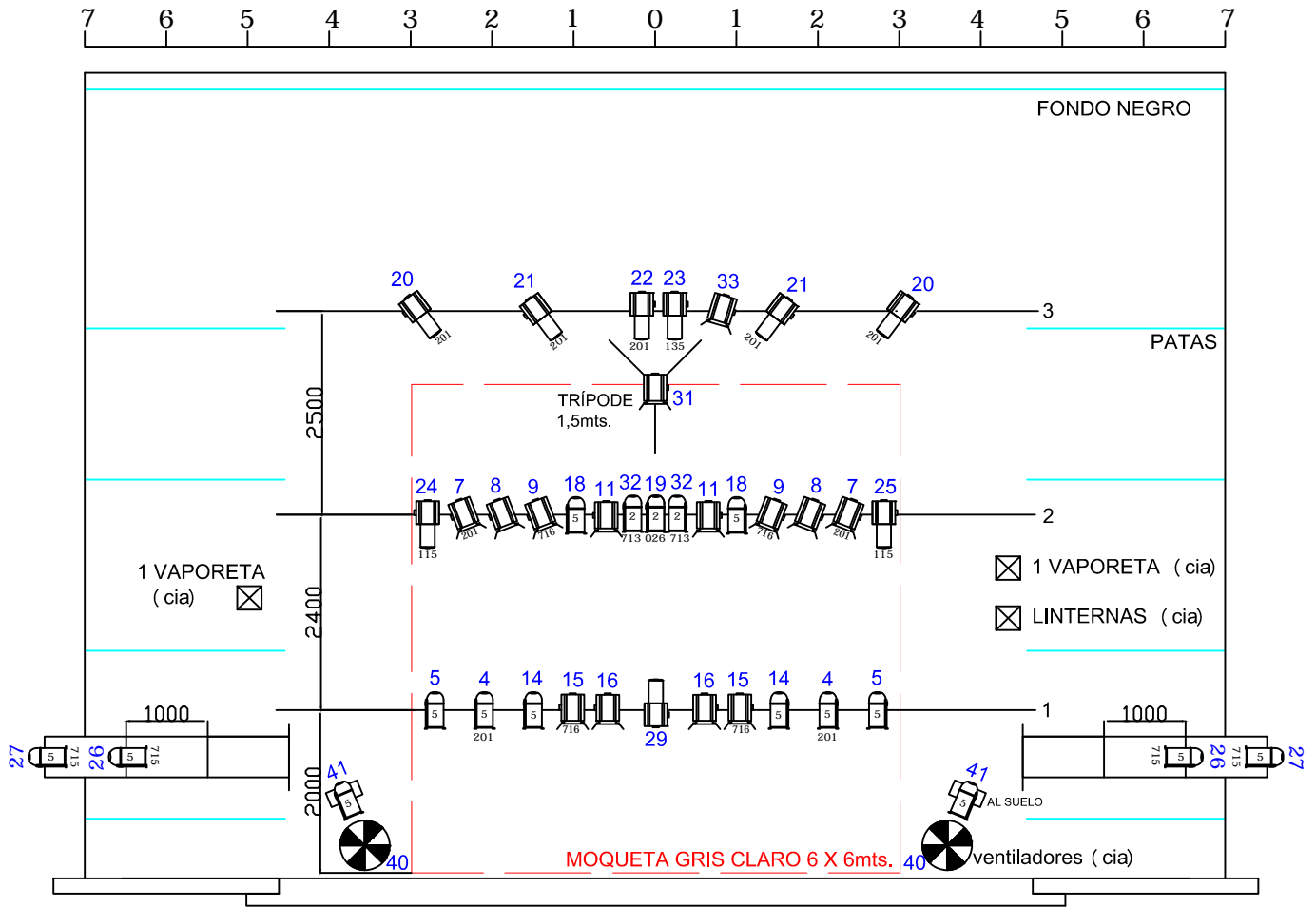


"CLINC"

CIA. PEP BOU



IL.LUMINACIÓN

14 - PAR 64
 lámpara cp-62

3 - PAR 64
 lámpara cp-61

21 - PC 1Kw.
 con viseras

MOQUETA GRIS CLARO 6 X 6mts.
 (la pondrá el teatro)

10 - RECORTES 1Kw.
 25º-50º

3 PUNTOS DE
 CORRIENTE 220V.

2 CALLES (3mts. Altura)

SONIDO

- EQUIPO DE SONIDO SUFICIENTE
 PARA LA SALA (mínimo 1000w.)

- 2 MONITORES EN EL ESCENARIO
 (detrás de la 1ª pata)

- 1 MESA DE SONIDO (4 canales mínimo)

- 2 REPRODUCTORES CD con AUTOPAUSA

CONTACTO:

TEL.OFICINA:+34 938444555

CORREO OFICINA: pepbou@pepbou.com

TÉCNICO: JEP VERGÉS: TLF. +34 610960652

FICHA TÉCNICA

CLINC!!

TEATRO

Oscuridad total.

Control de corrientes de aire (puertas cerradas, calefacción y control del aire acondicionado).

Atmósfera húmeda.

ESCENARIO

Pendiente del 0%

Anchura mínima 8 m.

Profundidad mínima 8 m.

▶ Cámara negra a la italiana.

▶ 1 mesa para utilería.

▶ Toma de agua cercana al escenario (si es posible).

MOQUETA

El teatro colocará en el escenario una moqueta tipo feria de color gris claro de 6X6 m. También aportará cinta doble cara y cinta americana negra o gris.

ILUMINACIÓN

36 canales de dimmer de 2000W cada uno.

21 PC 1 Kw (completos)

14 PAR 64 (cp-62)

3 PAR 64 (cp-61)

10 Recortes 1 Kw 25º/50º

2 Calles tipo danza (3 m. de altura)

3 Líneas directas al escenario

1 mesa de luces (de la compañía)

SONIDO

Equipo de sonido suficiente para la sala (mínimo 1000W)
2 Monitores en el escenario
1 Mesa de 4 canales (mínimo)
2 Reproductor de CD con auto pausa
Cableado necesario

LAS MESAS DE CONTROL DE LUZ Y SONIDO SE COLOCARAN JUNTAS, TANTO DENTRO DE LA CABINA DE CONTROL COMO DE LA PLATEA, SIEMPRE CON BUENA VISIBILIDAD DEL ESCENARIO.

CAMERINOS

Dos camerinos con:

- Lavabos
- Duchas
- Mesa con espejo
- Sillas
- Colgadores para el vestuario
- 3 toallas
- Agua mineral sin gas desde la llegada de la Compañía.

PERSONAL TÉCNICO

2 personas de carga y descarga
1 eléctrico
1 maquinista
1 técnico de sonido

TIEMPO DE MONTAJE

► 5 horas con el pre-montaje de luces antes de la llegada de la compañía .

COMPANYIA PEP BOU
CONTACTO TÉCNICO:
Jep Vergés: 610960652