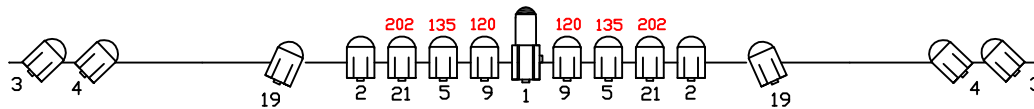
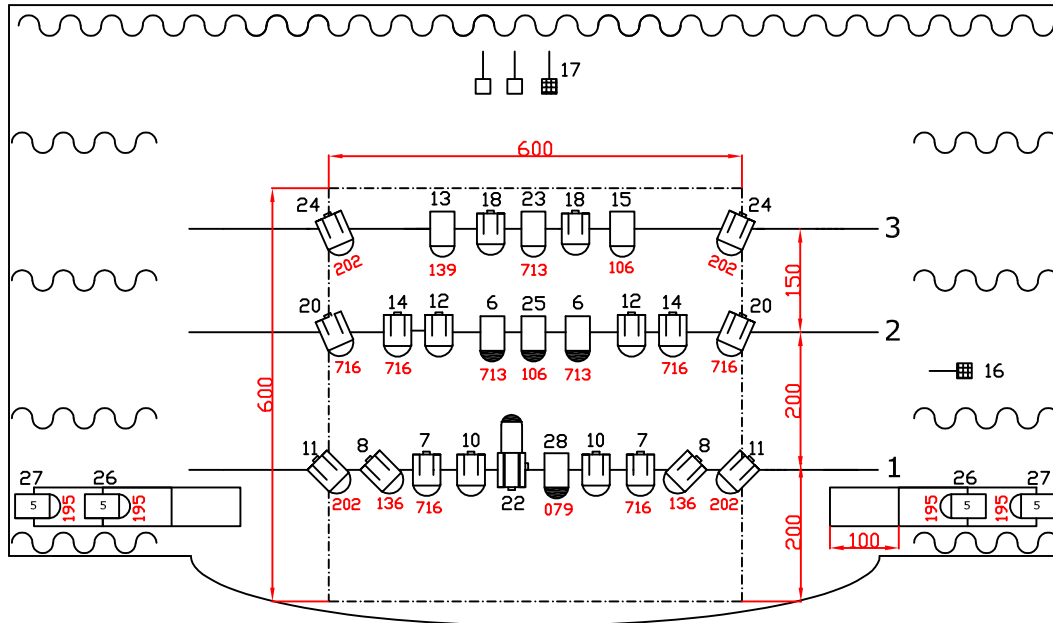


REBUFAPLANETES

CIA PEP BOU



ÉCLAIRAGE	
4	PAR 64 (cp-62)
3	PAR 64 (cp-60)
4	PAR 64 (cp-61)
32	P.C. 1KW
2	DECOUPE 1KW (22/45°)
2	LIGNE REGLABLE
2	LIGNE DIRECTA 220V.
2	échelle pour éclairage laterale
195	gelatines
-----	moquette noire ou grl 6x6mts.

SON
- ÉQUIPEMENT DE SON SUFFISANT POUR LA SALLE (minimum 1000w.)
- 2 ÉCOUTE DE SCÈNE (derrière le première pendrillon)
- 1 PUPITRE DE MIXAGE (minimum 4 canals)
- 1 MINIDISC avec <u>AUTOPAUSE</u>
- 1 LECTEUR DE CD avec <u>AUTOPAUSE</u>

CONTACT:
 TEL. +34 938444555
 MBL. +34 607842899
 pepbou@pepbou.com

REBUFAPLANETES

FICHE TECHNIQUE

THÉÂTRE

Obscurité totale

Contrôle des courants d'air (portes fermées,fermer les rideaux)

Atmosphère humide

SCÈNE

Dimensions minimales: 5mts. de hauteur
 8mts. de largeur
 6 à 8mts. de profondeur

Moquette de foire noire de 6 x 6 mètres

Fonds noirs. Coulisses fermées

Escalier permettant l'accès de la scène au parterre

1 Alimentation en eau

LOGES

Deux loges avec : eau courante, chaises, tables, porte-manteaux, fer et table à repasser, miroirs pour le maquillage, 3 serviettes, eau minérale non gazeuse, boissons fraîches, fruits frais

LUMIÈRE

Pupitre programmable de 30 circuits

32 projecteurs réglables (P.C.) de 1.000 W

2 découpes de 1.000 W. (22-45°)

3 PAR 64 (CP 60)

4 PAR 64 (CP 62)

4 PAR 64 (CP 61)

2 ÉCHELLE POUR ÉCLAIRAGE LATÉRALE

2 LIGNE REGLABLE

2 LIGNE DIRECTA 220V

Perches de soutien. (cf. plan d'implantation ci-joint)

Ecrans LEE:

Voire le plan d'implantation ci-joint.

SON

Puissance suffisante pour la salle (1.000 w minimum), avec console de 4 entrées et 2 sorties minimum.

2 Moniteurs sur scène. Equipés de retour de scène

1 Compact-Disc (reproducteur) avec **auto-pause**

1 Mini-disc avec fonction **auto-pause**

Les régies lumière et son devront être situées côte à côte, avec une bonne visibilité du plateau, de façon à permettre le travail d'un seul technicien

PERSONNEL: MONTAGE, DÉMONTAGE, CHARGEMENT

Durée du montage :

6 heures une fois les projecteurs installés

Durée du démontage :

1:30 heures

Personnel:

1 Régisseur de salle,

1 Machiniste,

2 personnes pour déchargement et chargement.

(Prévoir le montage lumière et son avant l'arrivée de la compagnie)

DURÉE DU SPECTACLE : 1h 20min