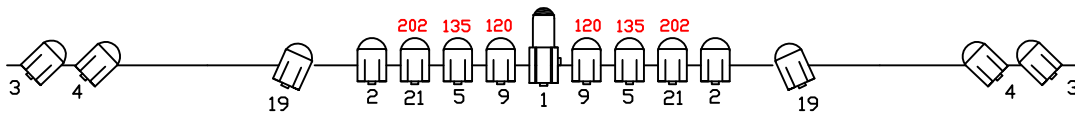
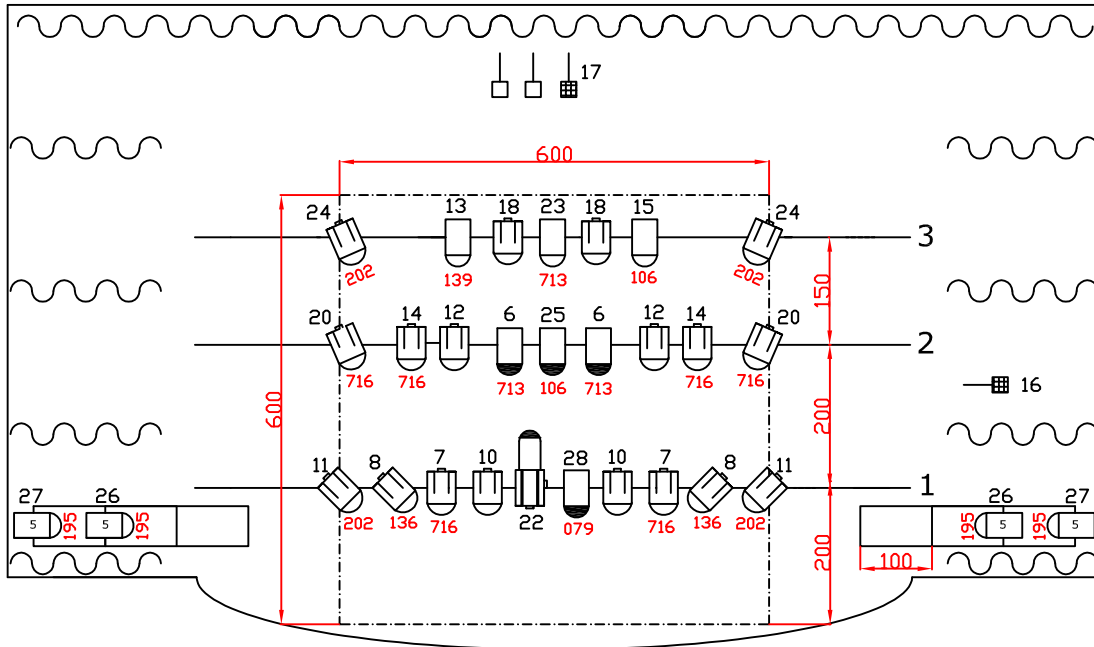


# REBUFAPLANETES

## CIA PEP BOU



| ILUMINACIÓN |                                    |
|-------------|------------------------------------|
| 4           | PAR 64 (cp-62)                     |
| 3           | PAR 64 (cp-60)                     |
| 4           | PAR 64 (cp-61)                     |
| 32          | P.C. 1KW                           |
| 2           | RECORTES 1KW (22/45°)              |
| 2           | LÍNEAS REGULADAS                   |
| 2           | LÍNEA DIRECTA 220V.                |
| 2           | calles tipo danza                  |
|             | ----- moqueta ferial negra 6x6mts. |
| 195         | gelatinas                          |

| SONIDO                                                     |
|------------------------------------------------------------|
| - EQUIPO DE SONIDO SUFICIENTE PARA LA SALA (mínimo 1000w.) |
| - 2 MONITORES AL ESCENARIO (detrás de la 1ª pata)          |
| - 1 MESA DE SONIDO (4 canales mínimo)                      |
| - 1 MINIDISC con <u>AUTOPAUSA</u>                          |
| - 1 REPRODUCTOR CD con <u>AUTOPAUSA</u>                    |

CONTACTO:  
 TEL. +34 938444555  
 MBL. +34 607842899  
 pepbou@pepbou.com

# REBUFAPLANETES

## FICHA TÉCNICA

### TEATRO

Oscuridad total.

Evitar corrientes de aire (puertas, calefacción, control de aire y cerrar cortinaje).

### ESCENARIO

Dimensiones mínimas:

- 5mts. de altura.
- 8mts. de ancho.
- 6 a 8 mts. de profundidad.

Moqueta de color negro de 6 x 6 metros. (Tipo ferial)

Cámara negra. Cerrar laterales.

Escalera de acceso del escenario a platea.

1 toma de agua.

### CAMERINOS

Dos camerinos dotados de:

- Agua corriente.
- Sillas.
- Mesas.
- Colgadores.
- Plancha y tabla de planchar.
- Espejos con iluminación apropiada para maquillaje.
- 3 toallas de baño.
- Agua mineral sin gas.
- Bebida y fruta fresca.

### ILUMINACIÓN

Mesa de 30 canales programable (compañía).

32 PC de 1.000 W

2 recortes de 1.000 W (22º-45º).

3 PAR 64 (CP 60).

4 PAR 64 (CP 62).

4 PAR 64 (CP 61).

2 Lineas regulables.

2 lineas directas 220V.

2 calles tipo danza (3m. de altura)

Barras de sujección según plano adjunto.

### **SONORIZACIÓN**

Equipo de potencia suficiente para la sala (mínimo 1.000 W.) con mesa de sonido de 4 entradas y 2 salidas.

2 monitores en el escenario detrás primera pata.

1 minidisc con **autopausa**.

1 reproductor de CD con **autopausa**.

LAS MESAS DE CONTROL DE LUZ Y SONIDO DEBEN SER COLOCADAS JUNTAS, TANTO DENTRO DE LA CABINA COMO EN LA PLATEA. BUENA VISIBILIDAD HACIA EL ESCENARIO.

### **MONTAJE, DESMONTAJE, CARGA Y DESCARGA.**

Duración del montaje: 6 horas una vez instalados los proyectores

Duración del desmontaje: 1:30 horas.

### **PERSONAL :**

- 1 Eléctrico.

- 1 maquinista.

- 2 personas para carga y descarga.

### **DURACIÓN DE EL ESPECTÁCULO: 1h 20 min**