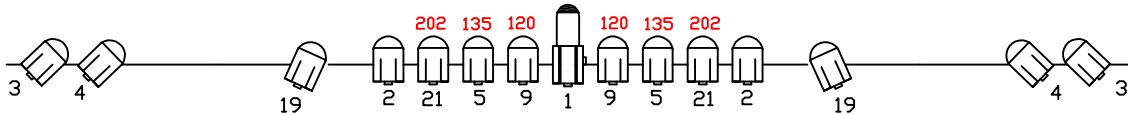
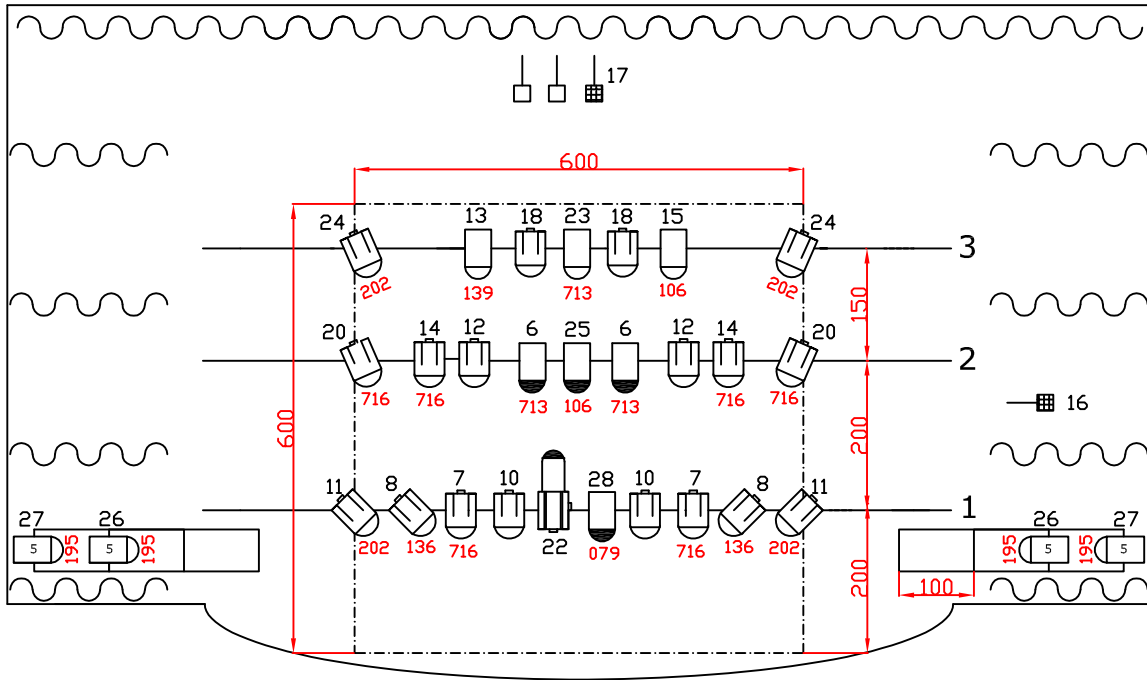
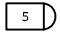
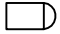

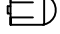
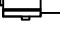

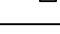
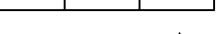


# REBUFAPLANETES

## CIA PEP BOU



### IL.LUMINACIÓ

- 4  PAR 64 (cp-62)
- 3  PAR 64 (cp-60)
- 4  PAR 64 (cp-61)
- 32  P.C. 1KW
- 2  RETALL 1KW (22/45°)
- 3  LÍNIES REGULADES
- 3  LÍNIA DIRECTA 220V.
- 2  carrers tipus dansa

----- moqueta firal negra 6x6mts.  
 195 gelatines

### SO

- EQUIP DE SO SUFICIENT PER LA SALA (mínim 1000w.)
- 2 MONITORS A L'ESCENARI (darrera la 1ª cameta)
- 1 TAULA DE SO (4 canals mínim)
- 1 MINIDISC amb AUTO PAUSA
- 1 REPRODUCTOR CD amb AUTO PAUSA

CONTACTE:  
 TEL. +34 938444555  
 MBL. +34 607842899  
 pepbou@pepbou.com

# REBUFAPLANETES

## FITXA TÈCNICA

### TEATRE

Foscor total

Control dels corrents d'aire (portes tancades, calefacció i control de laire condicionat i cortinatge a l'alemanya)

Atmòsfera humida.

### ESCENARI

Dimensions mínimes:

- 5 m d'altura.
- 8 m d'amplada.
- 6 a 8 m de profunditat.
- Moqueta de color negre de 6 x 6 m.
- Càmera negra. Tancar laterals.
- Escala d'accés de l'escenari a platea.
- 1 toma d'aigua.

### CAMERINOS

Dos camerinos amb:

- Aigua corrent.
- Cadires.
- Taules.
- Penjadors.
- Planxa i taula de planxar.
- Miralls amb il·luminació apropiada per al maquillatge.
- 3 tovalloles de bany.
- Aigua mineral sense gas.

- Beguda i fruita fresca.

### **SONORITZACIÓ**

Equip de potència suficient per a la sala (mínim 1.000 W) amb taula de so d'un mínim de 4 entrades i 2 sortides.

2 Monitors a l'escenari darrera la primera cameta.

1 minidisc amb **autopausa**.

1 reproductor de cd amb **autopausa**.

**Les taules de control de llum i so s'hauran de col·locar juntes, tant dins la cabina de control com a la platea, sempre amb bona visibilitat de l'escenari.**

### **IL·LUMINACIÓ**

Taula de 30 canals programable (Companyia).

32 projectors (P.C.) de 1.000 W.

2 retalls de 1.000 W (22° - 45°).

3 PAR 64 (CP.60).

4 PAR 64 (CP.62).

4 PAR 64 (CP.61).

2 Línies regulables

2 Línies directes 220V

2 carrers tipus dança (3m d'alçada)

Barres de subjecció segons plànol adjunt

**MUNTATGE/DESMUNTATGE:**

Durada del muntatge:

6 hores una vegada instal·lats els projectors.

Durada del desmuntatge: 1.30 hores

**Personal:**

- 1 electricista.
- 1 maquinista.
- 2 persones per a descàrrega i càrrega.

**DURADA DE L'ESPECTACLE:1 h 20 min.**