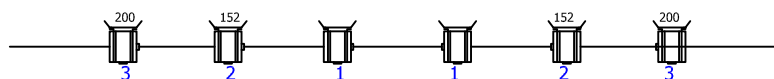
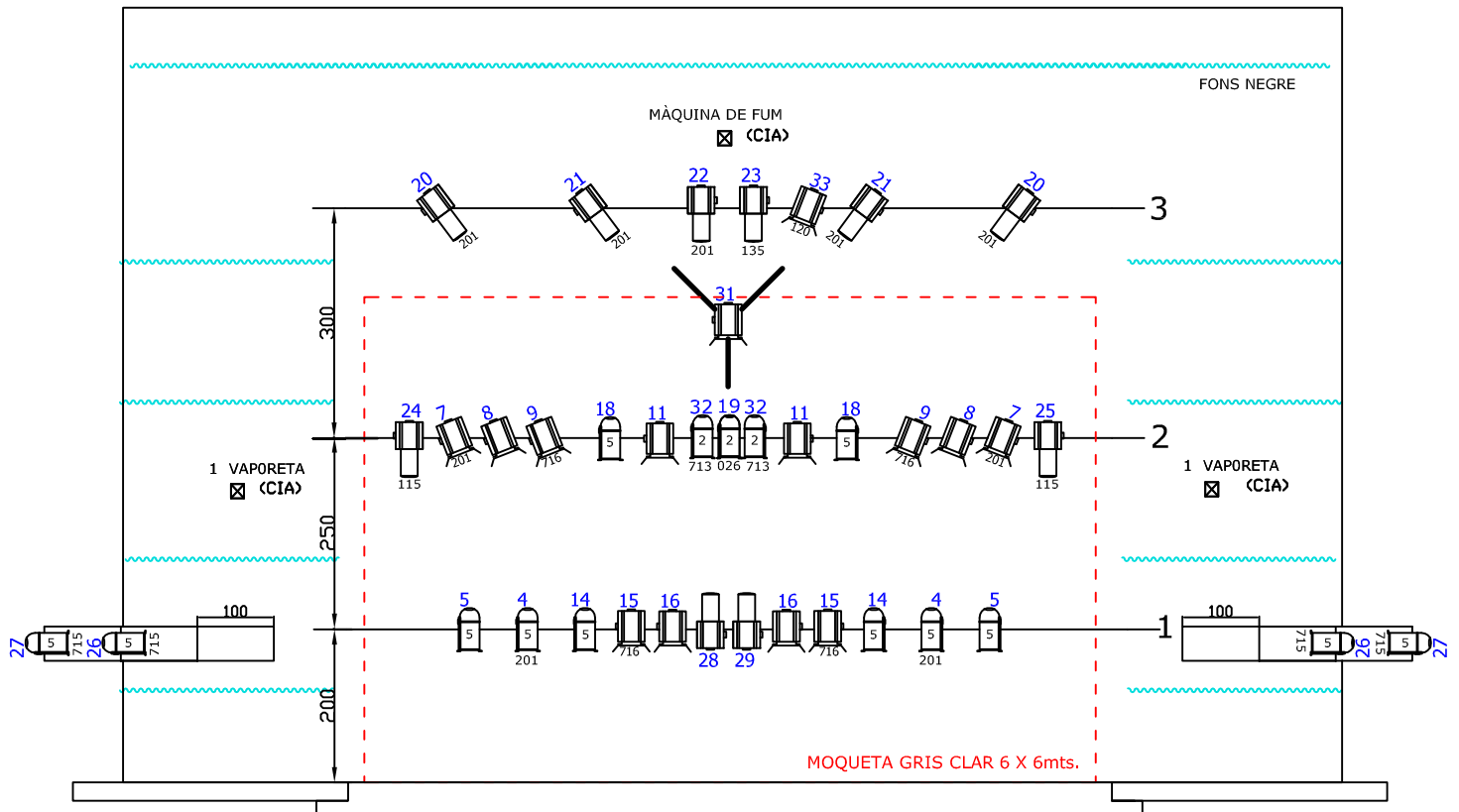


"CLINC"

CIA. PEP BOU



IL.LUMINACIÓ

12 x PAR 64
 làmpada cp-62

10 X RETALL 1Kw.
 25°-50°

3 X PAR 64
 làmpada cp-61

3 PUNTS DE
 CORRENT 220V.


20 PC 1Kw.
 AMB VISERES

MOQUETA GRIS CLAR 6 X 6mts.
 (LA POSARÀ EL TEATRE)

SO

- EQUIP DE SO SUFICIENT PER LA SALA (mínim 1000w.)
- 2 MONITORS A L'ESCENARI (darrera la 1ª cameta)
- 1 TAULA DE SO (4 canals mínim)
- 1 MINIDISC amb AUTOPAUSA
- 1 REPRODUCTOR CD amb AUTOPAUSA

CONTACTE:
 TEL. +34 938444555
 MBL. +34 607842899
 pepbou@pepbou.com

FITXA TÈCNICA

CLINC!!

TEATRE

Foscor total.

Control dels corrents d'aire (portes tancades, calefacció i control de l'aire condicionat)

Atmòsfera humida.

ESCENARI

Pendent del 0%

Amplada mínima 8 m.

Profunditat mínima 8 m.

- ▶ Càmara negra a la italiana.
- ▶ 1 taula per utilleria.
- ▶ Presa d'aigua propera a l'escenari (si és possible).

MOQUETA

El teatre col·locarà a l'escenari una moqueta tipus firal de color gris clar de 6X6 m.

IL·LUMINACIÓ

36 canals de dimmer de 2000W cada un.

20 PC 1 Kw (complets)

12 PAR 64 (cp-62)

3 PAR 64 (cp-61)

10 Retall 1 Kw 25°/50°

3 Línies directes a l'escenari

1 Taula de llums (de la companyia)

SO

Equip de so suficient per la sala (mínim 1000W)
2 Monitors a l'escenari (darrera la 1^a cameta)
1 Taula de 4 canals (mínim)
1 Minidisc amb autopausa
1 Reproductor de CD amb autopausa
Cablejat necessari

LES TAULES DE CONTROL DE LLUM I SO S'HURAN DE COL.LOCAR JUNTES, TANT DINS LA CABINA DE CONTROL COM A LA PLATEA, SEMPRE AMB BONA VISIBILITAT DE L'ESCENARI.

CAMERINOS

Dos camerinos amb:

- Lavabos
- Dutexes
- Taula amb mirall
- Cadires
- Penjadors pel vestuari
- 3 tovalloles
- Aigua mineral sense gas des de l'arribada de la Companyia.

PERSONAL TÈCNIC

2 persones de càrrega i descàrrega
1 elèctric
1 maquinista
1 tècnic de so

TEMPS DE MUNTATGE

- ▶ 5 hores amb el pre-muntatge de llums abans de l'arribada de la Companyia.

COMPANYIA PEP BOU
Tel.: +34 938 444 555
Fax: +34 938 461 504
pepbou@pepbou.com
CONTACTE TÈCNIC
Jep Vergés: 610960652